

Green Leaf 中條

自然がいきづく、笑顔あふれる



JR安達駅徒歩6分
新しい街並みで暮らしませんか？

国道4号線方面



JR安達駅方面



物件概要

- 所在地：二本松市油井中條 □交通：JR東北線 安達
- 開発総面積：7825.28㎡ □開発区画数：34区画
- 第一期販売区画：5760.56㎡
- 第一期販売区画数：25区画数（番号8～29 32 33 34）
- 第二期販売予定（番号1～7 30 31）
- 用途地域：第一種住居地域 □建ぺい率：60%
- 容積率：200% □地目：宅地
- 開発許可番号：二本松市指令都計第295号
- 設備：東北電力、公営水道、公共下水道
- 取引様態：売主

販売価格は裏面へ！！



価格一覽表

第1期販売25区画

区画	土地面積	販売価格	備考
8	224.76 m ² (67.98 坪)	9,945,000	
9	231.04 m ² (69.88 坪)	9,521,000	
10	231.07 m ² (69.89 坪)	9,521,000	
11	231.09 m ² (69.90 坪)	9,521,000	
12	231.12 m ² (69.91 坪)	9,521,000	
13	231.16 m ² (69.92 坪)	9,521,000	
14	231.2 m ² (69.93 坪)	9,521,000	
15	231.18 m ² (69.93 坪)	9,520,000	
16	231.62 m ² (70.06 坪)	9,530,000	
17	231.69 m ² (70.08 坪)	9,530,000	
18	231.67 m ² (70.08 坪)	9,530,000	
19	231.68 m ² (70.08 坪)	9,530,000	
20	225.24 m ² (68.13 坪)	9,955,000	
21	225.03 m ² (68.07 坪)	9,809,000	
22	231.32 m ² (69.97 坪)	9,521,000	
23	231.29 m ² (69.96 坪)	9,451,000	
24	231.27 m ² (69.95 坪)	9,521,000	
25	231.25 m ² (69.95 坪)	9,451,000	
26	231.23 m ² (69.94 坪)	9,521,000	
27	231.19 m ² (69.93 坪)	9,521,000	
28	231.64 m ² (70.07 坪)	9,401,000	
29	221.49 m ² (67.00 坪)	8,978,000	
32	231.65 m ² (70.07 坪)	9,389,000	
33	231.86 m ² (70.13 坪)	9,397,000	
34	231.87 m ² (70.14 坪)	10,107,000	

第2期販売予定9区画

区画	土地面積	販売価格	備考
1	225.86 m ² (68.32 坪)	第2期販売予定	
2	225.45 m ² (68.19 坪)	第2期販売予定	
3	225.49 m ² (68.21 坪)	第2期販売予定	
4	225.54 m ² (68.22 坪)	第2期販売予定	
5	225.6 m ² (68.24 坪)	第2期販売予定	
6	225.66 m ² (68.26 坪)	第2期販売予定	
7	225.24 m ² (68.13 坪)	第2期販売予定	
30	231.26 m ² (69.95 坪)	第2期販売予定	
31	231.48 m² (70.02 坪)	第2期販売予定	

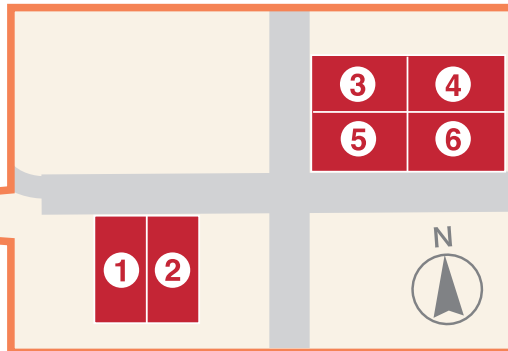


株式会社 野地組の優良土地情報

本宮市

全 6 区画販売中!!

生活環境良好! 周辺には多数の商業施設があります。



〈価格例〉

1 948万6,400円
224.0㎡ (67.76坪)

2 935万9,000円
221.0㎡ (66.85坪)

ヨークベニマル
徒歩8分

市役所
徒歩15分

本宮小学校
徒歩13分

ヤマダ電機
徒歩4分

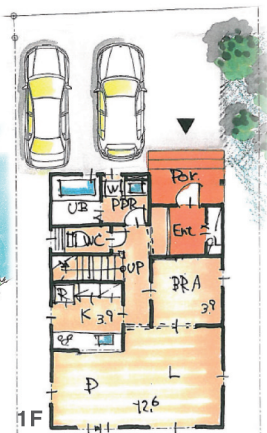
JR本宮駅
徒歩16分

みずいろ公園
徒歩5分

〈分譲地概要〉

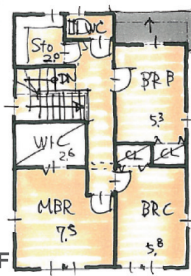
所在地: 本宮市本宮館町口交通: JR東北線 本宮口敷地面積: ①224㎡②222㎡総戸数: 2区画用途地域: 第一種住居区建ぺい率: 60%容積率: 200%地目: 雑種地
設備: 東北電力、公営水道、公共下水道口取引様態: 売主

SPECIAL SET PLAN



4人家族におすすめ! 33坪・4LDK
駐車場2台

□1F床面積/54.27㎡ (16.41坪) □2F床面積/54.27㎡ (16.41坪)
□延床面積/108.54㎡ (32.83坪) □建築面積/56.41㎡ (17.06坪)



本宮市館町

1

参考プラン

土地 948万6,400円 + 建物 2,245万3,200円 (税込) = 3,193万9,600円 (税込)

月々返済例 68,265円

借入金額3,200万(35年返済)ボーナス月10万円(年2回)
住宅ローン/5年固定金利0.8%、5年目以降1.25% ※別途諸費用がかかります



INTER DECO HAUS
インターデコハウス福島

株式会社 野地組 〒969-1404 福島県二本松市油井字赤坂山27
【許可登録】特定建設業 福島県知事許可(特-19)第1552号 宅地建物取引業 福島県知事(1)第2866号

☎0243-23-0136
http://www.idh-f.net/